

Nature, Calme et Repos
Entre Mer et Montagne



Vos Vacances Vertes parmi
les Ecureuils et les Oiseaux

Herr/Frau

Vence, den

CHALET

RESERVATIONSBELEG FÜR EINE MOBILHÜTTE

Senden Sie uns diesen Beleg bitte unterschrieben und zusammen mit Ihrer Anzahlung zurück.

Ich möchte eine **Hütte** reservieren:

VON SAMSTAG
BIS SAMSTAG

16 Uhr
10 Uhr 30

Es ist pro Woche eine pauschale Anzahlung auf der Basis der aktuellen Preise zu leisten.

100 € X	Wochen	=.....	€
+ Bearbeitungsgebühren.....		= 20	€
Inkl. MwSt.....		= _____	€

ANTWORT VOR DEN

Ich erkläre hiermit, dass ich die Reservierungsbedingungen erhalten und zur Kenntnis genommen habe, dass ich diese akzeptiere und einhalten werde.

AUSGESTELLT AM

IN

GELESEN u. GENEHMIGT, UNTERSCHRIFT

- **KARTENZAHLUNG:** VISA-EUROCARD-MASTERCARD-MAESTRO
Kartenummer - - - - - gültig bis -- / --
+ Prüfnummer (3 Ziffern auf der Rückseite) ---
Einzugsermächtigung der Karte: **DATUM:**

UNTERSCHRIFT:

- **ÜBERWEISUNG:** IBAN: FR76 1910 6006 0100 2756 8401 507
BIC: AGRIFRPP891 – CREDIT AGRICOLE

Aktuelle Fassung vom Dezember 2018

1330 Chemin de la Sine 06140 VENCE - ☎ 0033(0)4 93 58 09 36
www.camping-domainedelabergerie.com - info@camping-domainedelabergerie.com
Pour tout litige seul le tribunal de Grasse est compétent – RC GRASSE B 327015236

Nature, Calme et Repos
Entre Mer et Montagne



Vos Vacances Vertes parmi
les Ecureuils et les Oiseaux

ALLGEMEINE RESERVIERUNGSBEDINGUNGEN FÜR HÜTTEN

Hütte 65C und 66C > 5 Jahre

Die Ausführungen betreffen Stellplätze mit Mobilhütte (elektr. Ausrüstung: 5 Ampere und kaltes Wasser).

Die Reservierung erfolgt wochenweise von **Samstag**, Anreise zwischen 16 und 19 Uhr bis **Samstag**, Abreise zwischen 9 Uhr 30 und 10 Uhr 30.

Die „**Anzahlungspauschale**“ für die Anmietung der Hütte sowie die Bearbeitungsgebühr sind zum Zeitpunkt der Reservierung zu zahlen, Restbetrag und Kautions müssen am Tag der Anreise beglichen werden. Die Kautions wird Ihnen am Ende Ihres Aufenthaltes zurückgezahlt, vorausgesetzt die Ausstattung ist unbeschädigt und die Hütte wird einwandfrei und gereinigt übergeben.

Mit der Bearbeitungsgebühr; 20€, die zusätzlich zur Anzahlung zu leisten ist, wird der Bearbeitungsaufwand vergütet. Sie kann nicht zurückerstattet werden. Bei vollständiger Zahlung des Aufenthaltes bei Buchung werden die Bearbeitungsgebühren geschenkt.

Bei verspäteter Ankunft (nach 19.00 Uhr) und / oder ohne Reservierung wird eine zusätzliche Bearbeitungsgebühr (20€) berechnet.

Die Reservierung wird erst mit dem Eingang der Anzahlung verbindlich. Diese muss spätestens **7 Tage** nach Empfang des Reservierungsbelegs bei uns eingehen. **Sollte die Reservierung weniger als 15 Tage im Voraus erfolgen, ist der Aufenthalt in seiner Gesamtheit zum Zeitpunkt der Reservierung mit Kreditkarte zu bezahlen, Angebot 48 Stunden gültig.**

STORNIERUNG IM FALLE HÖHERER GEWALT (Nachweis erforderlich):

Bis zu 6 Wochen vor der Anreise: vollständige Rückerstattung der Vermietungsgebühr

Weniger als 6 Wochen vor der Anreise: keinerlei Rückerstattung und der Aufenthalt ist zu bezahlen.

Eine Reiserücktrittsversicherung kann abgeschlossen werden (FFCC)

Besondere Umstände ausgenommen, verpflichten wir uns, Ihren Stellplatz 24 Stunden lang freizuhalten.

Tiere sind aus Gründen der Hygiene nicht zugelassen.

Die Hütte ist für 2 Erwachsene und 2 Kinder unter 13 Jahre alt vorgesehen.

Das obere Etagenbett ist für Kinder unter 6 Jahren verboten.

WICHTIGER HINWEIS:

DER VOLLSTÄNDIGE BETRAG DER VERMIETUNGSGEBÜHR IST AM TAG DER ANREISE ZU BEGLEICHEN, ebenso wie die KAUTIONEN. Diese wird Ihnen bei der Abreise zurückgezahlt, vorbehaltlich eventueller Abzüge für Beschädigungen oder fehlende Ausstattung. Die Hütte ist in sauberem Zustand und so zu übergeben, wie Sie sie empfangen haben (**einschließlich Endreinigung gemacht**).

Alle Änderungen, die den zu zahlenden Betrag beeinflussen könnten, müssen uns bei der Ankunft mitgeteilt werden.

Es besteht keinerlei Anspruch auf Entschädigung bei vorzeitiger Ab- oder verspäteter Anreise.

Gerichtsstandsklausel: Eventuelle Streitigkeiten werden vor dem Gerichtshof der Stadt Grasse entschieden.

Lieber Kunde,

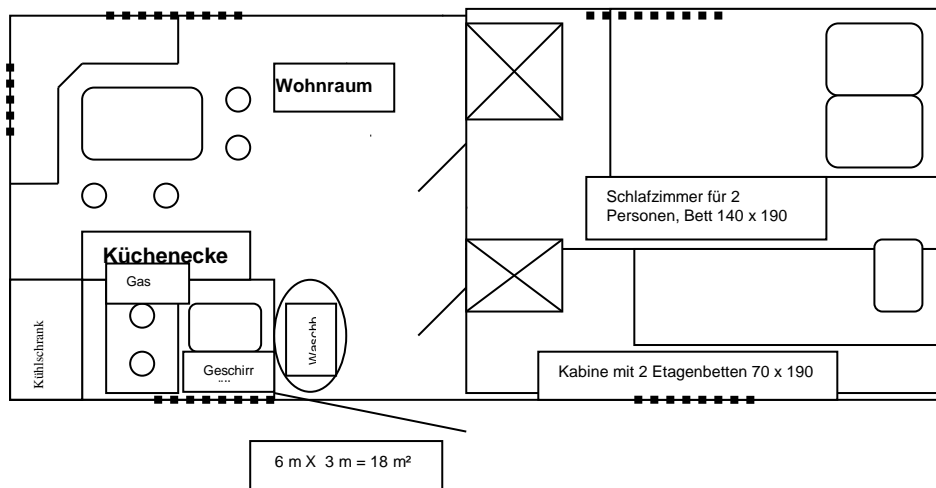
Diese Ausführungen waren notwendig, um Missverständnissen vorzubeugen. Wir danken Ihnen für Ihr Vertrauen und wir wünschen Ihnen einen angenehmen Aufenthalt voller unvergesslich schöner Momente.

Aktuelle Fassung Januar 2019

1330 chemin de la Sine 06140 VENCE - ☎ 0033(0)4 93 58 09 36

www.camping-domainedelabergerie.com - info@camping-domainedelabergerie.com

Pour tout litige seul le tribunal de Grasse est compétent – RC GRASSE B 327015236



AUSSTATTUNG IHRER HÜTTE

Auf den Plätzen 65C und 66C

8 FLACHE TELLER, ARCOPAL
 8 TIEFE TELLER, ARCOPAL
 8 KUCHENTELLER, ARCOPAL
 1 OVALE PYREX-SCHÜSSEL
 1 OVALE PLASTIKSCHÜSSEL
 1 KLEINE SALATSCHÜSSEL
 1 GROSSE SALATSCHÜSSEL
 6 SCHÄLCHEN, ARCOPAL
 6 KAFFEETASSEN m. Untertellern, DURALEX
 6 WASSERGLÄSER
 4 WEINGLÄSER
 1 WASSERKRUG
 1 GLÄSERNER EISKÜBEL
 1 ELEKTR. KAFFEEMASCHINE
 8 SUPPENLÖFFEL, Edelstahl
 8 GABELN, Edelstahl
 8 KAFFEELÖFFEL, Edelstahl
 8 TAFELMESSER, Edelstahl
 1 KÜCHENMESSER
 1 SCHÄLMESSER
 1 SET SALATBESTECK
 1 SCHÖPFLÖFFEL
 1 SCHAUMLÖFFEL verchromt m. hölzernen Griff
 1 TEIGSCHABER + 1 HOLZLÖFFEL
 1 UNIVERSALTOPF m. Edelstahl-Dreifach-Boden
 3 KOCHTÖPFE mit Edelstahl-Dreifach-Boden
 1 PFANNE m. Edelstahl-Dreifach-Boden
 1 UNIVERSALDECKEL Edelstahl
 1 PLASTIKSIEB m. 3 Füßen
 1 UNTERSETZER
 1 ASCHENBECHER
 1 BESTECKHALTER, Plastik
 1 FLASCHENÖFFNER/KORKENZIEHER
 1 DOSENÖFFNER
 1 ZITRONENPRESSE
 1 EISWÜRFELFORM
 4 EIERBECHER
 1 SALATKORB
 1 SCHNEIDEBRETT
 1 PLASTIKEIMER
 1 ABFALLEIMER m. Deckel, Plastik
 1 KEHRSCHAUFEL + 1 STAUBWISCHER, Plastik
 2 PLASTIKSCHALEN
 1 BESEN m. Griff + 1 SCHRUBBER
 10 KLEIDERBÜGEL
 1 WÄSCHESTÄNDER
 12 WÄSCHEKLAMMERN
 1 TEPPICHBÜRSTE, Plastik

3 HEIZUNGEN

1 GARTENTISCH, Plastik
 6 GARTENSTÜHLE, Plastik
 1 LAUBE

1 TAGESDECKE (140 x 190)
 2 TAGESDECKEN (70 x 190)
 1 MATRATZENSCHONER gr. BETT (140 x 190)
 2 MATRATZENSCHONER kl. BETTEN (70 x 190)
 2 KOPFKISSEN
 2 KOPFKISSENBEZÜGE
 DECKE (140 x 190)
 DECKE KL. BETT (70 x 190)

WIR STELLEN IHNEN FOLGENDES ZUR VERFÜGUNG:

1 TAGESDECKE + 1 MATRATZENSCHONER für jedes Bett
 Die Kopfkissen sind mit passenden Kopfkissenbezügen ausgestattet.

Bettlaken, Bettbezüge und Handtücher sind nicht inbegriffen

AUF WUNSCH:

Bereitstellung von Bettlaken: 10 €/Zimmer
Bereitstellung von Handtüchern: 10 €/Zimmer
Endreinigung: 80 €

Im den,

UNTERSCHREIBEN:

Der Unterschrift muss folgender Vermerk vorausgehen
 „Gelesen und genehmigt“

Nature, Calme et Repos
Entre Mer et Montagne



Vos Vacances Vertes parmi
les Ecureuils et les Oiseaux

HÜTTENVERMIETUNG

2 verfügbar, über 5 Jahre

PREISE 2019

Ohne Kurtaxe*

			Woche	Nacht <7 N Minimum 3 N	zusätzliche N > 7 N	z. Kind unter 13
CHALET 18 m ² Ohne Badezimmer und Toiletten	MÄRZ APRIL OKTOBER	2 Personen	210 €	36 €	30 €	4.80 €
	MAI JUNI SEPTEMBER	2 Personen	260 €	45 €	38 €	6.00 €
	SAISON JULI AUGUST	2 Personen + 2 Kinder unter 13	490 €	80 €	70 €	-----

* **KURTAXE: 0,40 €** pro Nacht und Person ab 18 Jahre (Für die Stadt Vence)

Der Preis beinhaltet Folgendes: Stellplatz, 1 Auto oder 2 Motorräder, 2 oder 4 Personen (je nach Pauschale), Wasser und Strom.

Die Hütten werden wöchentlich vermietet, von Samstag zwischen 16 und 19 Uhr bis Samstag zwischen 9 Uhr 30 und 10 Uhr 30.

Für jede zusätzliche Auto oder Anhänger ist ein Aufschlag entsprechend den aktuellen Campingplatz-Preisen zu entrichten.

BEARBEITUNGSGEBÜHREN: 20 €

Bei vollständiger Zahlung des Aufenthaltes bei Buchung werden Bearbeitungsgebühren geschenkt.

Pauschale Anzahlung 100€ pro Woche, auf der Basis der Aktuellen Preise im Saison + 20 € Bearbeitungsgebühr sind bei der Reservierung zu bezahlen.

Bei verspäteter Ankunft (nach 19.00 Uhr) und / oder ohne Reservierung wird eine zusätzliche Bearbeitungsgebühr (20€) berechnet.

Der Restbetrag + die Kurtaxe sind bei der Ankunft zu begleichen.

Es besteht **keinerlei Anspruch auf Entschädigung** bei vorzeitiger Ab- oder verspäteter Anreise.

KAUTION: 280.00 €

Bei der Ankunft ist eine Kautions von 200 € + 80 € zu hinterlegen. Diese wird Ihnen bei der Abreise zurückgezahlt, vorbehaltlich eventueller Abzüge für Beschädigungen oder fehlende Ausstattung. Die Hütte ist in sauberem Zustand und so zu übergeben, wie Sie sie empfangen haben (**einschließlich Endreinigung gemacht**).

Das obere Etagenbett ist für Kinder unter 6 Jahren verboten.

TIERE sind in den Hütten aus Gründen der Hygiene NICHT ZUGELASSEN.

Sanitärräume und Warmwasserbehälter für den Abwasch befinden sich in der Nähe der Hütte.

Die Mieter können das gesamte Angebot des Campingplatzes nutzen: Kostenloses Schwimmbad (Zugangsbedingungen beachten), Tennis (Auskunft über die Preise gibt das Büro), verschiedene Spiele sowie die Waschmaschinen (Münzen im Büro erhältlich).

Vermietung von Bettwäschen: 10.00€/ Zimmer auf Anfrage bei der Reservierung

Vermietung von Handtüchern: 10.00€/ Zimmer auf Anfrage bei der Reservierung

Endreinigung: 80.00€

ERMÄSSIGUNGEN ZUR NEBENSAISON: je nach Dauer des Aufenthalts

* 2 Wochen -10 %

* 3 Wochen -15 %

* 4 Wochen -20 %

Teilen Sie uns Ihre Entscheidung unter Angabe der genauen Personenzahl und der Anzahl von Kindern unter 7 Jahren so bald wie möglich mit.

Aktuelle Fassung Jan 2019

Jährliche Öffnungszeiten: 24. März bis 15. Oktober

Öffnungszeiten des Büros: 9 Uhr bis 12 Uhr 30 und 15 bis 19 Uhr

1330 chemin de la Sine 06140 VENCE - ☎ 0033(0)4 93 58 09 36

www.camping-domainedelabergerie.com - info@camping-domainedelabergerie.com

Pour tout litige seul le tribunal de Grasse est compétent – RC GRASSE B

327015236