



*Nature, Calme et Repos  
Entre Mer et Montagne*



*Vos Vacances Vertes parmi  
les Ecureuils et les Oiseaux*

## **CONDITIONS GENERALES DE RESERVATION CHALET**

Chalets 65C et 66C, > 5ans

Concernant un emplacement aménagé avec chalet mobile équipé (électricité 5 Ampères, eau froide).

La réservation se pratique à la semaine (ou multiple de semaine), d'un SAMEDI arrivée entre 16 H et 19 H à un SAMEDI départ entre 9 H 30 et 10 H 30.

L'acompte **forfaitaire** sur la redevance Chalet ainsi que les frais de dossier sont payables à la réservation; le solde et la caution le jour de l'arrivée, avant la remise des clés.

Les frais de réservation (20 €) versés en plus de l'acompte, rémunérant un service supplémentaire ne sont pas remboursables. En cas de paiement de la totalité du séjour à la réservation les frais de dossier sont offerts.

Pour toute arrivée tardive (après 19h) et/ou sans réservation des frais de prise en charge de 20€ seront facturés.

La réservation ne sera effective qu'à l'encaissement de l'acompte et ce dernier doit nous être parvenu **au maximum 7 jours** après la réception du coupon de réservation. **A moins de 15 jours, paiement du séjour à la réservation par carte bancaire uniquement, l'offre n'est valable que 48 heures.**

### **ANNULATION EN CAS DE FORCE MAJEURE DUMENT JUSTIFIEE:**

Plus de 6 semaines avant l'arrivée remboursement complet de la redevance Chalet.

Moins de 6 semaines avant l'arrivée aucun remboursement.

Possibilité de souscrire une assurance annulation (FFCC).

Le délai d'arrivée garanti est de 24 heures, sauf modalités particulières.

Les animaux sont **INTERDITS** par mesure d'hygiène.

Le chalet est prévu pour 2 adultes et 2 enfants de moins de 13 ans.

**La couchette supérieure est interdite aux enfants de moins de 6 ans.**

### **IMPORTANT :**

**LE SOLDE DE LA REDEVANCE CHALET S'EFFECTUE LE JOUR DE L'ARRIVEE** ainsi que le **DEPOT DE CAUTION** (280€). Les cautions sont restituées au départ (200€) déduction faites des manquants ou détériorations, et (80€) si le mobil-home est rendu dans le même état de propreté qu'il vous a été donné à l'arrivée, nettoyage final effectué par vos soins.

Toute modification pouvant entraîner une variation de la redevance en plus ou moins, doit être signalée à l'arrivée.

Un départ anticipé ou une arrivée retardée, ne donnera lieu à aucun remboursement, quelle qu'en soit la raison.

Clause attributive de juridiction: les litiges éventuels seront de la compétence du Tribunal de Grasse.

Cher Client,

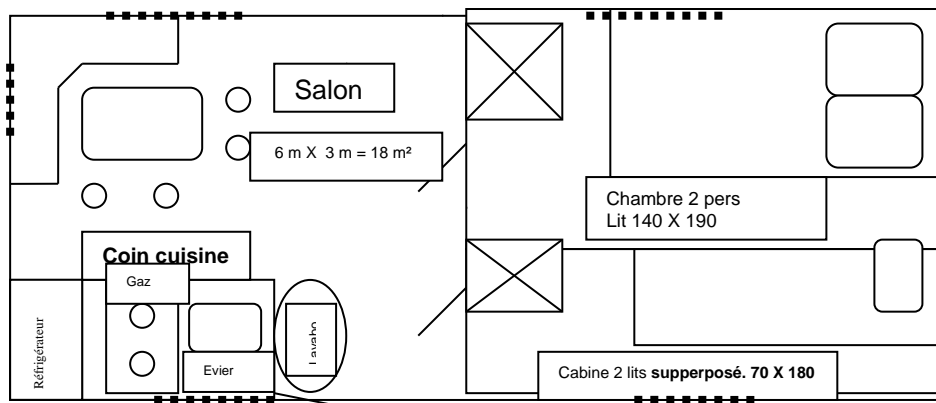
Ces précisions étant nécessaires afin d'éviter toute équivoque, nous vous remercions de votre confiance et souhaitons que vos prochaines vacances deviennent un agréable souvenir.

Mise à jour janvier 2019

**1330 chemin de la Sine 06140 VENCE - ☎ 04 93 58 09 36**

**[www.camping-domainedelabergerie.com](http://www.camping-domainedelabergerie.com) - [info@camping-domainedelabergerie.com](mailto:info@camping-domainedelabergerie.com)**

**Pour tout litige seul le tribunal de Grasse est compétent – RC GRASSE B 327015236**



## INVENTAIRE DE VOTRE CHALET MOBILE

*Sur places 65C et 66C*

8 ASSIETTES PLATES  
 8 ASSIETTES CREUSES  
 8 ASSIETTES DESSERT  
 1 PLAT OVALE Pyrex  
 1 PLAT OVALE Plastique  
 1 PETIT SALADIER  
 1 GRAND SALADIER  
 6 BOLS  
 6 TASSES CAFE + SOUCOUPES  
 6 VERRES MOYENS  
 6 VERRES A PIED  
 1 POT A EAU  
 1 SEAU A GLACE verre  
 1 CAFETIERE ELECTRIQUE  
 8 CUILLERES A SOUPE Inox  
 8 FOURCHETTES Inox  
 8 CUILLERES A CAFE Inox  
 8 COUTEAUX DE TABLE Inox  
 1 COUTEAU DE CUISINE  
 1 COUTEAU EPLUCHEUR  
 1 COUVERT A SALADE Plastique  
 1 LOUCHE  
 1 ECUMOIRE MANCHE BOIS CHROME  
 1 SPATULE + 1 CUILLERE EN BOIS  
 1 FAITOUT INOX TRIPLE FOND  
 3 CASSEROLES INOX TRIPLE FOND  
 1 POELE INOX TRIPLE FOND  
 1 COUVERCLE UNIVERSEL  
 1 PASSOIRE Plastique 3 PIEDS  
 1 DESSOUS DE PLAT  
 1 CENDRIER  
 1 RAMASSE-COUVERTS Plastique  
 1 DECAPSULEUR/TIRE BOUCHON  
 1 OUVRE-BOITES  
 1 PRESSE-CITRON Plastique  
 1 BAC A GLACONS (dans FRIGO)  
 4 COQUETIERS  
 1 PANIER A SALADE  
 1 PLANCHE A DECOUPER  
 1 SEAU en Plastique  
 1 POUBELLE Plastique avec couvercle  
 1 PELLE + 1 BROSSE A POUSSIERE Plastique  
 2 CUVETTES Plastiques  
 1 BALAI avec manche + 1 BALAI BROSSE  
 10 CINTRES  
 1 SECHE-LINGE  
 12 PINCES A LINGE  
 1 TAPIS BROSSE Plastique

### 3 CHAUFFAGES

1 TABLE DE JARDIN Plastique  
 6 FAUTEUILS DE JARDIN Plastique  
 1 TONNELLE

1 COUVRE LIT (140 x190)  
 2 COUVRE LIT (70x190)  
 1 PROTEGE-MATELAS Grand Lit (140x190)  
 2 PROTEGE-MATELAS Petit LIT (70x190)  
 2 OREILLERS  
 2 PROTEGE-OREILLERS  
     COUVERTURE Grand Lit (140x190)  
     COUVERTURE Petit Lit (70x190)

### **NOUS FOURNISSONS**

1 COUVERTURE +1 PROTEGE MATELAS  
 sur chaque lit, ainsi que les oreillers correspondants  
 avec leur protège-oreillers.

**Les draps, ainsi que le linge de maison et de toilette ne sont pas fournis.**

### **SUR DEMANDE A LA RESERVATION:**

**Location de draps: 6 € / personne**  
**Location Linge de maison: 6 € / personne**  
**Draps à usage unique: 4 € / personne**  
**Ménage fin de séjour: 80 €**

**A ....., le .....**

### **SIGNATURE :**

Faire précéder la signature de la mention :  
 « **LU ET APPROUVE** »

Mise à jour janvier 2019

### **CAMPING DOMAINE DE LA BERGERIE\*\*\***

1330 chemin de la Sine 06140 VENCE –

info@camping-domainedelabergerie.com

☎ 04 93 58 09 36 - RC GRASSE B 327015236

Pour tout litige seul le tribunal de Grasse est compétent

**Camping du Domaine de la Bergerie \*\*\***  
**Côte d'Azur France**  
**www.camping-domainedelabergerie.com**

## LOCATION CHALETS MOBILES

2 Disponibles >5 ans

### TARIFS 2020

Hors Taxe de Séjour \*

			SEMAINE	Nuit mini 3 <7 N	Nuit sup > 7 N	Enfant sup - 13 ans/N
<b>CHALET Sans sanitaires 18 m<sup>2</sup></b>	<b>MARS AVRIL OCTOBRE</b>	2 personnes	<b>210 €</b>	37 €	30 €	5.00 €
	<b>MAI JUIN SEPTEMBRE</b>	2 personnes	<b>260 €</b>	45 €	40 €	6.00 €
	<b>SAISON JUILLET AOÛT</b>	2 personnes + 2 enfants - 13 ANS	<b>490 €</b>	80 €	70 €	--

\* **TAXE DE SEJOUR: 0,40 €** par nuit et par personne de plus de 18 ans

Location à la semaine d'un SAMEDI entre 16 h 00 et 19 h 00, au SAMEDI entre 9 h 30 et 10 h 30.

Ce tarif comprend l'emplacement, 1 voiture ou 2 motos, 2 ou 4 personnes (suivant forfait), eau, électricité (5A).  
 Tout véhicule ou remorque supplémentaire sera facturé au tarif du camping en vigueur.

**FRAIS DE RESERVATION ou de PRISE EN CHARGE: 20 €**

OFFERTS SI PAIEMENT TOTAL A LA RESERVATION

Acompte forfaitaire à la réservation 100€ + 20 € de frais de dossier.

Solde payable à l'arrivée.

Pour toute arrivée tardive (après 19H) et/ou sans réservation, des frais de prise en charge (20€) seront facturés.

Un départ anticipé ou une arrivée retardée, ne donnera lieu à **aucun remboursement**.

**CAUTION:**

**280 €** payable à l'arrivée

200 € + 80€ pour le ménage, elles vous seront restituées au départ (200€), déduction faite des manquants ou détériorations et (80€) si le CHALET est laissé dans le même ETAT DE PROPRIETE qu'il vous a été donné à l'arrivée, NETTOYAGE FINAL EFFECTUE.

**La couchette supérieure pour enfant dans le chalet est interdite aux moins de 6 ans**

**ANIMAUX INTERDITS**, par mesure d'hygiène, dans les chalets.

**Les sanitaires** sont à proximité des chalets, ainsi que les bacs eau chaude pour la vaisselle.

**Les locataires** bénéficient de toutes les prestations proposées par le camping : Piscine gratuite (respectez le règlement d'accès), Tennis (tarif au bureau), Jeux divers, aire de fitness loisirs, machines à laver le linge (jetons au bureau)...

**LOCATION DE DRAPS:**

**6 €/personne** sur demande à la réservation

**LOCATION LINGE DE MAISON:**

**6 €/personne** sur demande à la réservation

**Draps à usage unique:**

**4 €/personne**

**MENAGE FIN DE SEJOUR:**

**80€**

Veuillez nous préciser à la réservation le nombre exact de personnes, et pour les enfants leur âge.

**REDUCTION SUIVANT LA LONGUEUR DU SEJOUR HORS SAISON:**

- \* 2 semaines **-10 %**
- \* 3 semaines **-15 %**
- \* 4 semaines **-20 %**

Mise à jour novembre 2019

Ouverture Annuelle : 25 Mars au 15 Octobre  
 Bureau ouvert de 9 H à 12 H 30 et de 15 H à 19 H

**1330 chemin de la Sine 06140 VENCE - ☎ 04 93 58 09 36**

**info@camping-domainedelabergerie.com**

**Pour tout litige seul le tribunal de Grasse est compétent – RC GRASSE B 327015236**