



Herr/Frau

Vence,

PACIFIQUE Nr.

RESERVIERUNGSBELEG FÜR EIN PACIFIQUE-MOBILHEIM

Senden Sie uns diesen Beleg bitte unterschrieben und zusammen mit Ihrer Anzahlung zurück.

Ich möchte ein **Pacifique-Mobilheim** reservieren:

VON 17- 19 Uhr

BIS 08 Uhr 30 - 09 Uhr 30

Für jede Woche ist eine pauschale Anzahlung auf der Basis der aktuellen Preise zu leisten.

200 € X	Wochen	=	€
+ Bearbeitungsgebühr.....		=	25.00 €
Inkl. MwSt.....		=€

BESTÄTIGUNG VOR DEM

Ich erkläre hiermit, dass ich die Reservierungsbedingungen erhalten und zur Kenntnis genommen habe und dass ich diese akzeptiere und einhalten werde.

AUSGESTELLT AM

IN

UNTERSCHRIFT

„GELESEN u. GENEHMIGT“

- **KARTENZAHLUNG:** VISA-EUROCARD-MASTERCARD-MAESTRO

Kartennummer - - - - - gültig bis -- / --

+ Prüfnummer (3 Ziffern auf der Rückseite) - - -

Einzugsermächtigung der Karte: DATUM:

UNTERSCHRIFT:

- **ÜBERWEISUNG:** IBAN: FR76 1910 6006 0100 2756 8401 507
BIC: AGRIFRPP891 – CREDIT AGRICOLE



ALLGEMEINE RESERVIERUNGSBEDINGUNGEN FÜR EIN PACIFIQUE-MOBILHEIM

Pacifique-Mobilheime auf den Plätzen 208 und 224, > 5 Jahre alt

Die Ausführungen betreffen Stellplätze mit einem Pacifique-Mobilheim (elektr. Ausrüstung: 10 Ampere).

Die Reservierung erfolgt wochenweise, Anreise zwischen 17 und 19 UHR, Abreise zwischen 8 Uhr 30 und 09 Uhr 30.

Die „ANZAHLUNGSPAUSCHALE“ für die Anmietung des Pacifique-Mobilheims sowie die Bearbeitungsgebühr sind zum Zeitpunkt der Reservierung zu zahlen, der Restbetrag und Kationen müssen am Tag der Anreise vor der Schlüsselübergabe beglichen werden.

Mit der Bearbeitungsgebühr (25 €), die zusätzlich zur Anzahlung zu leisten ist, wird der Bearbeitungsaufwandvergütet. Sie kann nicht zurückerstattet werden.

Bei vollständiger Zahlung des Aufenthaltes bei Buchung (mit Kurtaxe) werden die Bearbeitungsgebühren geschenkt. Bearbeitungsgebühr (25€) wird bei verspäteter Ankunft (nach 19.00 Uhr) und/oder ohne Reservierung aufgeladen. Die Kautions wird Ihnen am Ende Ihres Aufenthaltes zurückgezahlt, vorausgesetzt die Ausstattung ist unbeschädigt und das Mobilheim wird einwandfrei gereinigt übergeben.

Die Reservierung wird erst mit dem Eingang der Anzahlung verbindlich. Diese muss spätestens **7 Tage** nach Empfang des Reservierungsbelegs bei uns eingehen. **Sollte die Reservierung weniger als 15 Tage im Voraus erfolgen, ist der Aufenthalt in seiner Gesamtheit mit Kreditkarte zu bezahlen, Angebot 48 Stunden gültig.**

STORNIERUNG IM FALLE HÖHERER GEWALT (Nachweis erforderlich):

Bis zu 6 Wochen vor der Anreise: vollständige Rückerstattung der Vermietungsgebühr

Weniger als 6 Wochen vor der Anreise: keinerlei Rückerstattung, und der Aufenthalt ist zu bezahlen. Eine Reiserücktrittsversicherung kann abgeschlossen werden.

Besondere Umstände ausgenommen, verpflichten wir uns, Ihren Stellplatz 24 Stunden lang freizuhalten.

Tiere sind aus Gründen der Hygiene nicht zugelassen.

Das Pacific-Mobilheim ist je nach Pauschale für maximal 2 bis 4 Personen vorgesehen.

WICHTIGER HINWEIS:

DER VOLLSTÄNDIGE BETRAG DER VERMIETUNGSGEBÜHR FÜR DAS PACIFIQUE-MOBILHEIM IST AM TAG DER ANREISE zu begleichen, ebenso die KAUTIONEN (Kautions f. Ausstattung + Reinigungskautions). Bei der Abreise werden Ihnen 200 € vorbehaltlich eventueller Abzüge für Beschädigungen oder fehlende Ausstattung zurückgezahlt und 80 €, wenn Sie das Mobilheim in ebenso sauberem Zustand, wie Sie es übernommen haben (einschließlich Endreinigung), übergeben.

Alle Änderungen, die den zu zahlenden Betrag beeinflussen könnten, müssen uns bei der Ankunft mitgeteilt werden.

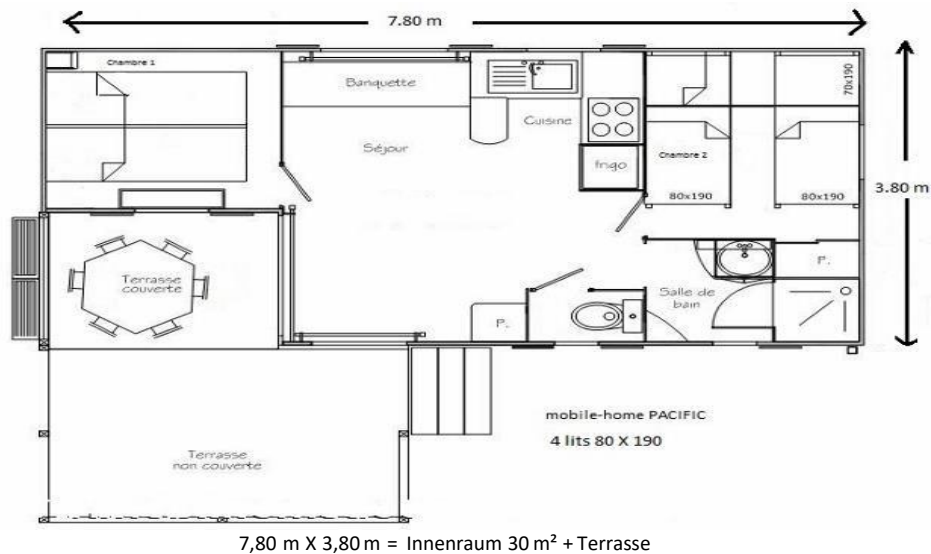
Das Aufladen von Elektrofahrzeugen ist auf dem Campingplatz verboten.

Es besteht keinerlei Anspruch auf Entschädigung bei vorzeitiger Ab- oder verspäteter Anreise.

Gerichtsstandsklausel: Eventuelle Streitigkeiten werden vor dem Gerichtshof der Stadt Grasse entschieden.

Lieber Kunde,

diese Ausführungen waren notwendig, um Missverständnissen vorzubeugen. Wir danken Ihnen für Ihr Vertrauen und wünschen Ihnen einen angenehmen Aufenthalt voller unvergesslich schöner Momente.



AUSSTATTUNG IHRES PACIFIQUE-MOBILHEIMS

PLÄTZE 208 UND 224

6 FLACHE TELLER ARCO
 6 TIEFE TELLER ARCO
 6 KUCHENTELLER ARCO
 4 KAFFEETASSEN ARCO
 4 STAPELBARE BECHER ARCO
 4 SCHÄLCHEN
 4 GLÄSERNE EIERBECHER
 1 SALATSCHLÜSSEL PYREX Ø 21 cm
 1 SALATSCHLÜSSEL ARCO Ø 24 cm
 1 TIEFE SCHLÜSSEL Ø 28 cm
 6 WASSERGLÄSER
 6 WEINGLÄSER
 1 GLASKRUG
 6 GABELN Edelstahl
 6 SUPPENLÖFFEL Edelstahl
 6 KAFFEELÖFFEL Edelstahl
 6 STEAKMESSER
 1 PFANNE Ø 28 cm
 1 STAHLTOPF Ø 12 cm
 1 STAHLTOPF Ø 18 cm
 1 UNIVERSALTOPF + GLASDECKEL
 1 SCHÄLMESSER
 1 KÜCHENMESSER
 1 SALATBESTECK
 1 UNTERSETZER MELANINE Ø 19 cm
 1 GEMÜSESIEB Ø 26 cm
 1 BESTECKSCHUBLADE MIT 5 FÄCHERN
 1 SCHMETTERLING-DOSENHÖFFNER
 1 KORKENZIEHER KOMBI-DOSENÖFFNER
 Laken, Bettwäsche und Handtücher
 sind nicht inbegriffen
 AUF WUNSCH BEREITSTELLUNG VON:
 BETTLAKEN / Person 12 €
 HANDTÜCHERN / Person 8 €
 Einmalgebrauch-Bettwäsche/Person 6 €
 ENDREINIGUNG 80 €

1 SCHNEIDEBRETT
 1 HÖLZENER TEIGSSCHABER
 1 SCHAUMLÖFFEL
 1 SCHÖPFLÖFFEL
 1 EISWÜRFELBEHALTER
 1 UNIVERSAL DECKEL
 1 EIMER 10L
 1 SCHRUBBER
 1 KEHRBLECH MIT GUMMI + HANDFEGER
 1 KLOBÜRSTE + STÄNDER
 1 VIERECKIGE WANNE
 6 KLEIDERBÜGEL
 1 TEPPISCH
 1 WÄSCHESTÄNDER IN FÜGELFORM
 +WÄSCHEKLAMMERN
 1 KÜCHENABFALLEIMER 15L + DECKEL
 1 WEISSE ELEKTR. KAFFEEMASCHINE BOSCH
 1 MIKROWELLENHERD 20 L
 1 MIKROWELLENHAUBE
 1 FERNSEHER + 1 STEUERUNG

4 MATRATZENSCHONER KUNSTSTOFFHÜLLE 80 X 190
 4 WEISSE KOPFKISSEN 60X60
 8 KOPFKISSENBEZÜGE 60x60
 FLEECE-DECKE FÜR EINZELBETT (80 X 190)
 FLEECE-DECKE FÜR DOPPELBETT (160X190)
 MATRATZENSCHONER AUS BAUMWOLLE 80 X 190
 MATRATZENSCHONER AUS BAUMWOLLE 160 X 190

FREILUFT 4 PERSONEN

2 BRAUNE SESSEL
 1 GRÜNER TISCH 140 X 90
 4 STAPELBARE GRÜNE STÜHLE
 Ort Datum
 Der Unterschrift muss folgender Vermerk
 vorausgehen
 "gelesen und genehmigt"



VERMIETUNG EINES PACIFIQUE-MOBILHEIMS

2 verfügbar, > 5 Jahre

PREISE 2026

Ohne Kurtaxe*

		Personen	WOCHE	Nacht <7N Minimum 3N	zus. Nacht > 7 N
PACIFIQUE 25 m ²	NEBEN SAISON*	4 Personen	500 €	95€	85 €
	SAISON 11.7 – 21.8.2026	4 Personen	880 €	150 €	140 €

***NEBEN SAISON :** 25 März – 10. Juli 2026 und 22. August - 15 Oktober 2026

***KURTAXE:** 0,80 € pro Nacht und Person über 18 Jahre

Die Vermietung erfolgt wöchentlich von SAMSTAG zwischen 17 und 19 Uhr bis SAMSTAG zwischen 8 Uhr 30 und 9 Uhr 30.

Der Preis beinhaltet Folgendes: Stellplatz, 1 Auto oder 2 Motorräder, 2 bis 4 Personen maximal, Wasser und Strom.

Für jedes zusätzliche Fahrzeug und jeden zusätzlichen Anhänger wird der entsprechende auf dem Campingplatz geltende Preis berechnet.

BEARBEITUNGSGEBÜHREN: 25 €

Bei vollständiger Zahlung des Aufenthaltes bei Buchung werden die Bearbeitungsgebühren geschenkt.

Pauschale Anzahlung 200€ pro Woche bei der Reservierung + 25 € Bearbeitungsgebühren. Zahlung per Karte oder Überweisung.

Der Restbetrag + die Kurtaxe sind bei der Ankunft zu begleichen.

Bei verspäteter Ankunft (nach 19.00 Uhr) und / oder ohne Reservierung wird die Bearbeitungsgebühr (25 €) berechnet.

Es besteht **keinerlei Anspruch auf Entschädigung** bei vorzeitiger Ab- oder verspäteter Anreise.

KAUTION: 280€

200 € + 80 € (für die Endreinigung) ergibt 280 €, bezahlbar bei der Ankunft. Bei der Abreise werden Ihnen

200 € vorbehaltlich eventueller Abzüge für Beschädigungen oder fehlende Ausstattung zurückgezahlt und 80 €, wenn Sie das Mobilheim in ebenso sauberem Zustand wie Sie es übernommen haben (**einschließlich Endreinigung**), übergeben.

TIERE sind in den Mobilheimen aus Gründen der Hygiene **NICHT ZUGELASSEN**.

Die Mieter können das gesamte Angebot des Campingplatzes nutzen: kostenloses Schwimmbad (Zugangsbedingungen beachten),

Tennis (Auskunft über die Preise gibt das Büro), verschiedene Spiele, Fitness-Bereich und Waschmaschinen (Münzen im Büro erhältlich).

Teilen Sie uns Ihre Entscheidung unter Angabe der genauen Daten Ihres Aufenthalts und der Personenzahl so bald wie möglich mit.

AUF WUNSCH BEREITSTELLUNG VON:

Bettwäsche	15 €/Person
Handtücher	8 €/Person
Einmalgebrauch-Bettwäsche	6 €/Person
Endreinigung	80 €

ERMÄSSIGUNGEN NEBENSAISON, JE NACH DAUER DES AUFENTHALTS:

2 Wochen	- 10 %
3 Wochen	- 15 %
4 Wochen	- 20 %

ERMÄSSIGUNGEN SAISON : 4 Wochen - 15 %